



УПРАВЛЕНИЕ ФЕДЕРАЛЬНОЙ СЛУЖБЫ  
ГОСУДАРСТВЕННОЙ СТАТИСТИКИ  
ПО РЕСПУБЛИКЕ КРЫМ И Г. СЕВАСТОПОЛЮ

# Дошкольное образование в Республике Крым



2021 год



УПРАВЛЕНИЕ ФЕДЕРАЛЬНОЙ СЛУЖБЫ  
ГОСУДАРСТВЕННОЙ СТАТИСТИКИ ПО  
РЕСПУБЛИКЕ КРЫМ И Г. СЕВАСТОПОЛЮ

# Дошкольное образование

по Республике Крым  
2021 год

- 01 Численность детей, получивших дошкольную образовательную услугу
- 02 Число организаций, осуществляющих образовательную деятельность по образовательным программам дошкольного образования, присмотр и уход за детьми
- 03 Распределение воспитанников по группам в организациях, осуществляющих образовательную деятельность по образовательным программам дошкольного образования
- 04 Техническое состояние дошкольных образовательных организаций
- 05 Педагогический персонал организаций, осуществляющих образовательную деятельность по образовательным программам дошкольного образования, присмотр и уход за детьми

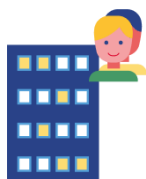
\* Годовые данные





# ЧИСЛО ОРГАНИЗАЦИЙ, ОСУЩЕСТВЛЯЮЩИХ ОБРАЗОВАТЕЛЬНУЮ ДЕЯТЕЛЬНОСТЬ ПО ОБРАЗОВАТЕЛЬНЫМ ПРОГРАММАМ ДОШКОЛЬНОГО ОБРАЗОВАНИЯ, ПРИСМОТР И УХОД ЗА ДЕТЬМИ В 2021 Г. <sup>1)</sup>

ЕДИНИЦ



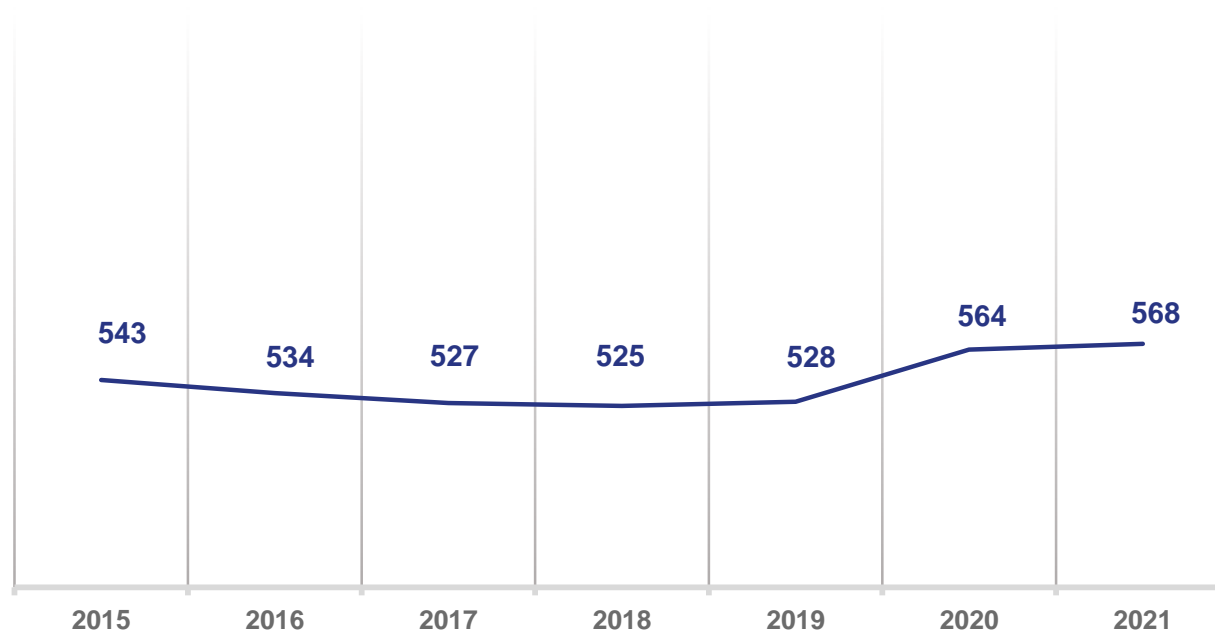
**568**

Число организаций, осуществляющих образовательную деятельность по образовательным программам дошкольного образования, присмотр и уход за детьми



**418**

дошкольные образовательные организации



<sup>1)</sup> Данные приведены по организациям без субъектов малого предпринимательства.  
**Примечание.** До 2014 г. приведены данные с учетом неработающих дошкольных учреждений.



# ЧИСЛЕННОСТЬ ДЕТЕЙ, ПОЛУЧИВШИХ ДОШКОЛЬНУЮ ОБРАЗОВАТЕЛЬНУЮ УСЛУГУ В 2021 Г. <sup>1)</sup>

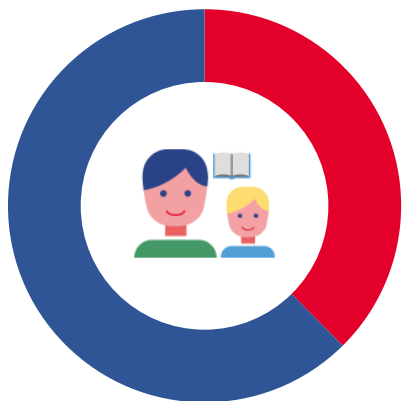
ТЫС. ЧЕЛОВЕК



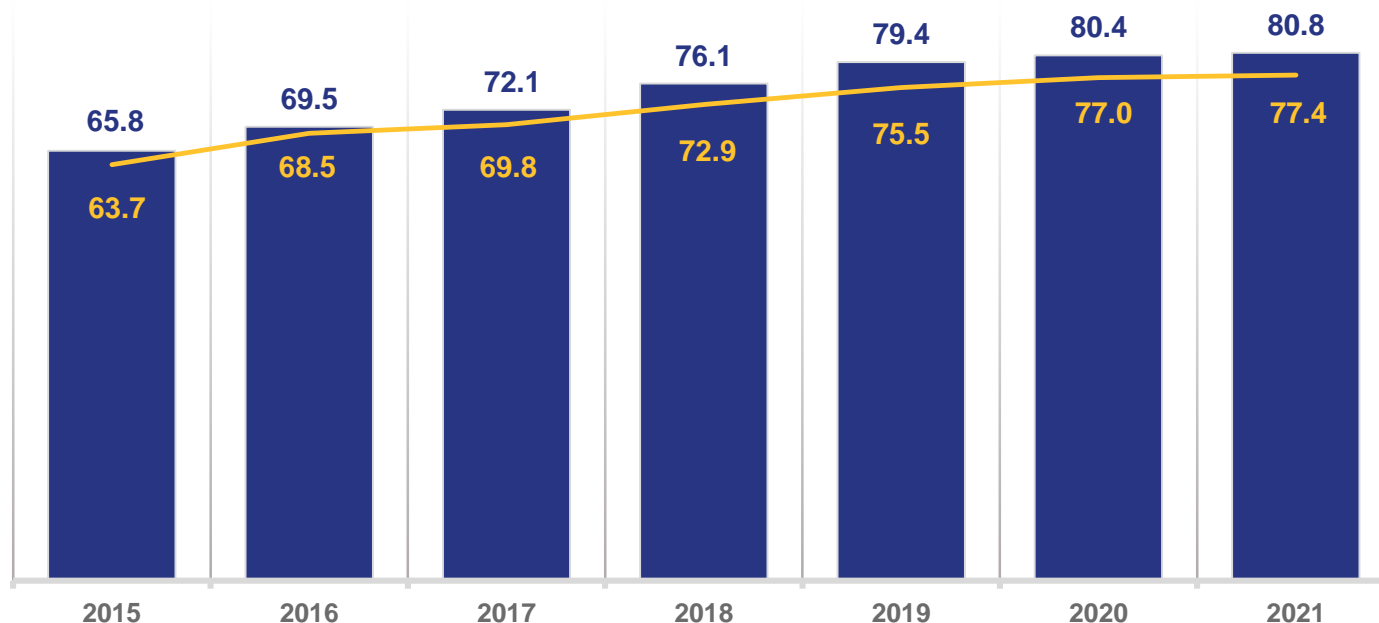
## 80,8

Численность детей, получивших дошкольную образовательную услугу

в % к общей численности детей в возрасте от 1 до 6 лет на 01.01.2022 г.



62.4%



■ Численность детей, получивших дошкольную образовательную услугу  
 — Число мест в организациях, тыс. единиц

1) Данные приведены по организациям без субъектов малого предпринимательства.

2) Данные о числе мест в организациях приведены, исходя из предельной наполняемости групп, установленной санитарно-эпидемиологическими правилами и нормативами, а также Уставом организации.

Примечание. До 2014г. приведены данные с учетом неработающих дошкольных учреждений.



# РАСПРЕДЕЛЕНИЕ ВОСПИТАННИКОВ ПО ГРУППАМ В ОРГАНИЗАЦИЯХ, ОСУЩЕСТВЛЯЮЩИХ ОБРАЗОВАТЕЛЬНУЮ ДЕЯТЕЛЬНОСТЬ ПО ОБРАЗОВАТЕЛЬНЫМ ПРОГРАММАМ ДОШКОЛЬНОГО ОБРАЗОВАНИЯ, ПРИСМОТР И УХОД ЗА ДЕТЬМИ В 2021 Г. <sup>1)</sup>

ТЫС. ЧЕЛОВЕК

Численность воспитанников в возрасте 3 года и старше

**71,5**

Численность воспитанников с ограниченными возможностями

**3,0**

Численность воспитанников детей-инвалидов

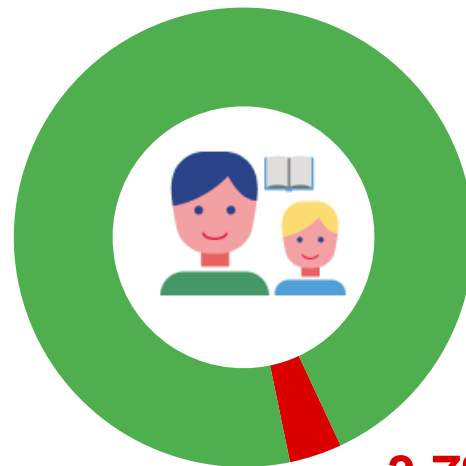
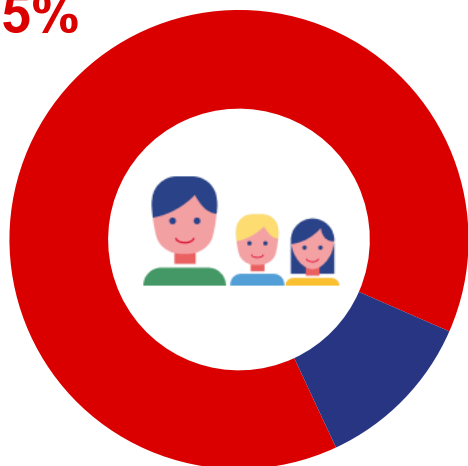
**0,8**

в % к общей численности воспитанников

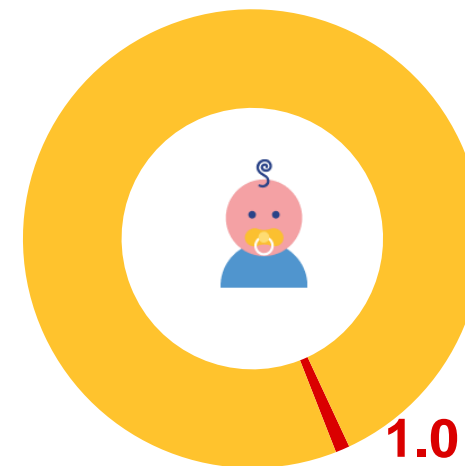
в % к общей численности воспитанников

в % к общей численности воспитанников

**88.5%**



**3.7%**

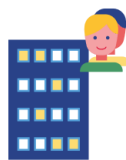


**1.0%**

■ Численность воспитанников в возрасте 3 года и старше

■ Численность воспитанников с ограниченными возможностями

■ Численность воспитанников детей-инвалидов



# ТЕХНИЧЕСКОЕ СОСТОЯНИЕ ДОШКОЛЬНЫХ ОБРАЗОВАТЕЛЬНЫХ ОРГАНИЗАЦИЙ В 2021 Г. <sup>1)</sup>

## ЕДИНИЦ



**418**

Число дошкольных образовательных организаций



**35**

Из них: требующие капитального ремонта

Число дошкольных образовательных организаций



1) Данные приведены по организациям без субъектов малого предпринимательства.

# ПЕДАГОГИЧЕСКИЙ ПЕРСОНАЛ ОРГАНИЗАЦИЙ, ОСУЩЕСТВЛЯЮЩИХ ОБРАЗОВАТЕЛЬНУЮ ДЕЯТЕЛЬНОСТЬ ПО ОБРАЗОВАТЕЛЬНЫМ ПРОГРАММАМ ДОШКОЛЬНОГО ОБРАЗОВАНИЯ, ПРИСМОТР И УХОД ЗА ДЕТЬМИ В 2021 Г. <sup>1)</sup>

## ЧЕЛОВЕК



**6667**

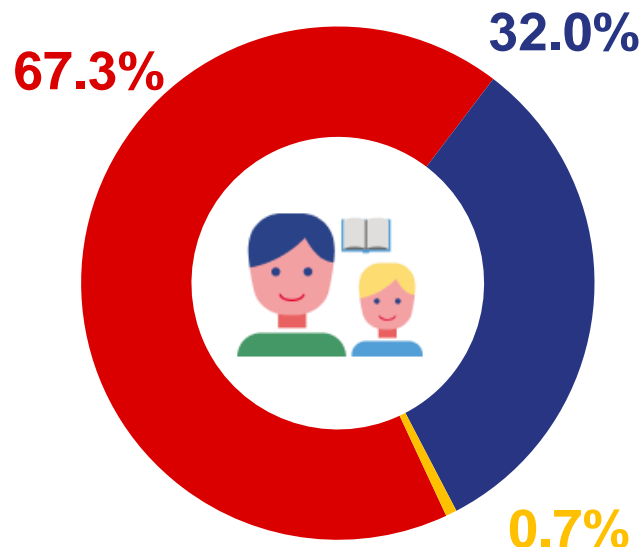
Численность педагогического персонала



**6560**

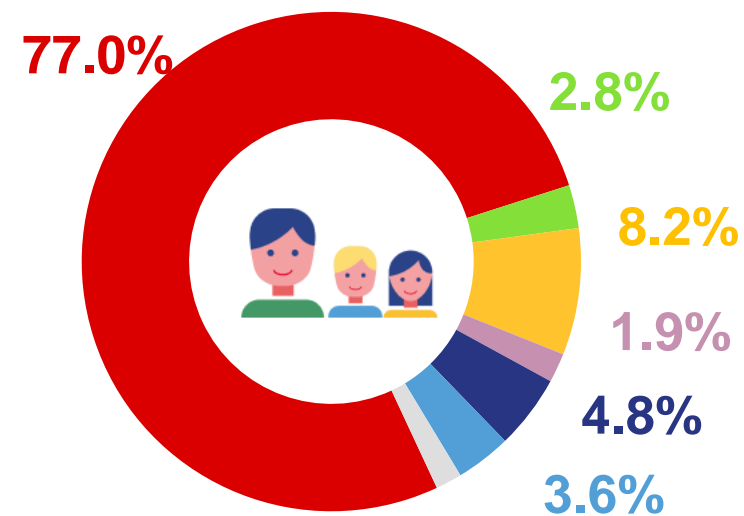
Из них женщины

в % к общей численности педагогического персонала



- Имеют высшее профессиональное
- Имеют среднее профессиональное
- Не имеют профессионального образования

в % к общей численности педагогического персонала



- Воспитатели
- Музыкальные руководители
- Педагоги дополнительного образования
- Учителя-логопеды, дефектологи
- Педагоги-психологи
- Другие педагогические работники

1) Данные приведены по организациям без субъектов малого предпринимательства.

